

# 天津市雏鹰企业评价明白纸

(滨海新区科技局 2021年9月汇编)

## 一、企业应具备哪些基本条件？（以下4项需同时满足）

**(一) 成立时间：**天津市注册，具有独立法人资格的企业，注册时间8年以内（但不含申报评价当年注册的企业，按截至上一年的12月31日计算）；

**(二) 诚信行为：**企业在申报当年及上一年未发生科研严重失信行为，且企业未列入经营异常名录和严重违法失信企业名单；

**(三) 营业收入：**企业上一年营业收入不低于10万元；

**(四) 申报条件：**除满足以上条件外，还应达到以下任一条件：

1. 企业拥有有效期内的1项（含）以上I类知识产权或2项（含）以上II类知识产权；

2. 企业拥有有效期内的软件企业证书和软件产品证书；

3. 企业获得国家级创新创业大赛决赛优秀奖（含）以上名次，或获得省级创新创业大赛决赛三等奖（含）以上名次，且企业拥有有效期内的1项（含）以上知识产权；

4. 企业拥有有效期内的国家高新技术企业资格证书或天津市高新技术企业资格证书；

5. 企业获得过国家级或省部级科技奖励；

6. 企业拥有经认定的国家级或省部级研发机构；

7. 企业参加制定过国际标准、国家标准、行业标准、地方

标准、团体标准或企业标准；

8. 企业曾单笔获得一家投资机构的创业投资（以下简称单笔单家创业投资）100万元（含）以上；

9. 企业获得过国家级或省部级科技计划项目（课题）立项。

## 二、企业通过天津市雏鹰企业评价有什么好处？

### （一）奖励

1. **贷款贴息奖励：**依据《天津市雏鹰企业、瞪羚企业、科技领军企业和科技领军培育企业评价与支持办法》（津科规〔2021〕3号），市科技局对连续12个月内年日均贷款余额不低于50万元的雏鹰企业，给予一次性市财政资金5万元奖励。

2. **研发投入奖励：**依据《市科技局市财政局市税务局关于印发天津市企业研发投入后补助办法的通知》（津科规〔2021〕4号），对企业给予研发投入后补助。**补助原则为：**当年通过评价的“雏鹰”企业不参加排序可直接进行补助。**补助标准为：**当年通过评价的“雏鹰”企业，按照企业上一年度研发费用的5%给予补助，同一企业只能享受一次。

### （二）指向

1. 市科技局在实施部分专项申报时，要求企业应具备天津市雏鹰企业资质作为项目申报准入条件。

2. 市科技局每年根据入库雏鹰企业的上一年度营业收入、上一年度应缴纳的所得税和增值税、获得的创业投资、量化积

分等情况开展综合评分。

### 三、企业申报天津市雏鹰企业的评价流程是什么？

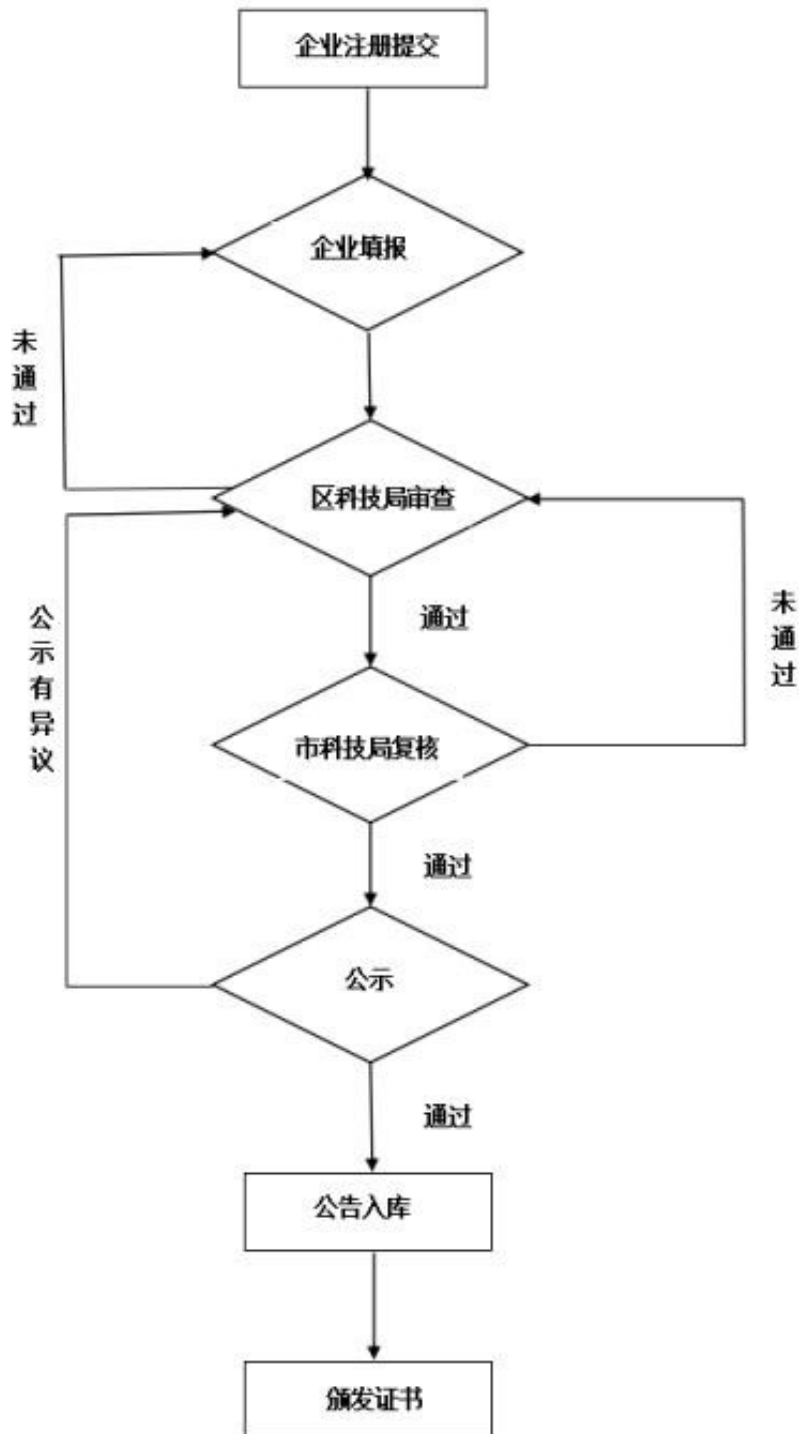
#### （一）评价网址

科服网-雏鹰、瞪羚、科技领军企业评价服务系统

<https://i.tten.cn/zffw/cydllj/>

#### （二）评价流程

雏鹰企业、瞪羚企业申报流程



### （三）评价有效期

天津市雏鹰企业“登记编号”实行动态管理，雏鹰企业自公告之日起至第二年（通过评价的当年为第一年）5月31日前有效。企业应在第二年通过评价系统主动更新《天津市雏鹰企业信息表》，经审核、公示后符合条件的，取得新的入库“登记编号”和证书，并及时享受相关优惠政策。

### 四、天津市雏鹰企业评价咨询电话

滨海新区经开区、保税区、高新区有单独的管理层级，请开保高的企业填到本区。

滨海新区 66211326；66707958

经开区 66878910；66878911

保税区 84395480；24896121

高新区 89137726；84806282